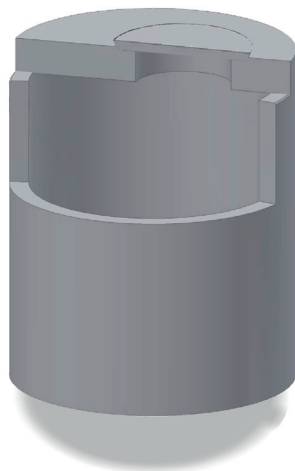


## REGENWATERBUFFERPUT BETON



De Aquafix regenwatertanks zijn de ideale tanks voor de opslag van regenwater. Aquafix produceert regenwaterputten voor alleen opslag van regenwater maar ook complete regenwaterhergebruiksystemen, waar de bufferput en een regenwaterfilter in een tank worden gecombineerd. Het Refix systeem, filter en buffer in een regenwaterput. Met dit systeem kan een keuze worden gemaakt voor de inhoud 1.500 t/m 26.000 liter. samen met een Refix regenwaterfilter (geschikt naar keuze voor dakoppervlak van 150 m<sup>2</sup> t/m 1.650 m<sup>2</sup>). De regenwatertanks zijn ook leverbaar in rechthoekige betonnen tanks, kunststof tanks en fabricage op maat.

### De voordelen:

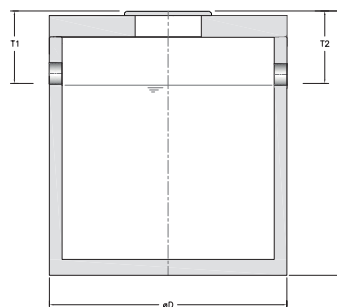
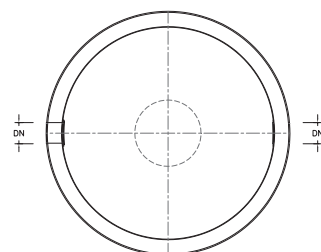
- Materiaal: machinaal getrild beton C35/45 (B45).
- Snel en eenvoudig te plaatsen en aan te sluiten.
- Voorzien van standaard beton deksel (geen verkeer).
- Voorzien van een vaste dekplaat.
- Snelle levertijden door ruime voorraad en eigen transport.

### De opties:

- Leverbaar in klasse B125 kN.
- Benodigde systeem besturing op aanvraag leverbaar.

### Toepassingen:

- Woonhuizen.
- Bedrijfspannen.
- Industrie.
- Woonwijken.
- Woonarken.



type AQUAFIX	totale inhoud	DN	Ø D mm.	H mm.	totaal gewicht
705.100.0200	2000 liter.	Ø 110 mm.	1450 mm.	1550 mm.	1.750 kg.
705.100.0300	3000 liter.	Ø 110 mm.	1700 mm.	1700 mm.	1.800 kg.
705.100.0500	5000 liter.	Ø 110 mm.	2250 mm.	1900 mm.	4.900 kg.
705.100.0750	7500 liter.	Ø 110 mm.	2450 mm.	1850 mm.	6.000 kg.
705.100.1000	10000 liter.	Ø 110 mm.	2800 mm.	2150 mm.	7.000 kg.
705.100.1500	15000 liter.	Ø 110 mm.	3500 mm.	2050 mm.	8.500 kg.
705.100.2000	20000 liter.	Ø 110 mm.	3500 mm.	2550 mm.	9.750 kg.