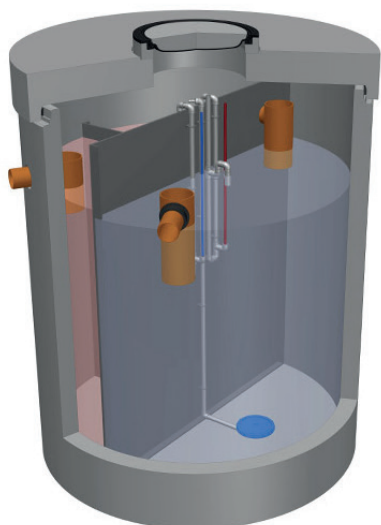


## SEPTIC-TANKS BETON IBA II / III SYSTEEM



Het Aquafix Eco Easy Zuiveringssysteem is een betonnen zuiveringsinstallatie voor de zuivering van huishoudelijk afvalwater (IBA III systeem). Het systeem bestaat uit een gewapend betonnen behuizing welke is onderverdeeld in drie compartimenten. Het systeem wordt geleverd inclusief een Eco Easy beluchtingsunit voor binnenopstelling 230V (eenvoudige bediening en montage, en door een stekkersysteem eenvoudig uitwisselbaar). Een Eco Easy beluchter inclusief retour (standaard voorzien van 20 meter slangen set).

Deze hoogrendement IBA is geproduceerd vlg. DIN 4034-2 en NEN-EN 12566-3, de electrotechnische installatie is voorzien van een TÜV goedkeuring, 3 jaar garantie en een CE markering. (garantie op de luchtpomp 1 jaar). De betonnen behuizing is standaard geschikt voor een verkeersklasse B125 kN., optioneel is deze uit te voeren in een verkeersklasse D400 kN. Het systeem is eenvoudig te installeren en wordt geleverd inclusief een Nederlandse handleiding.

### De opties:

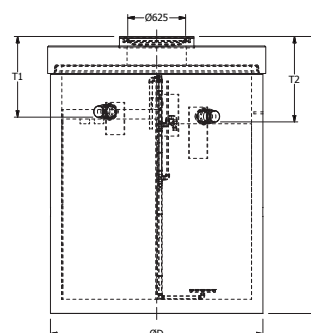
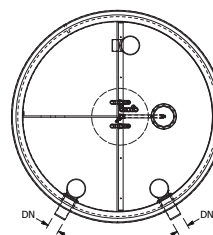
- Septic-tanks conform lozingenbesluit bodembescherming klasse II / III.
- IBA systemen geschikt voor verkeersklasse B125 / D400 kN.
- Opzetstukken om de inbouwdiepte te vergroten.
- Buitenkasten voor de besturing van de luchtpomp.
- Een pompput om de overstort naar het openwater te verpompen.

### De certificaten:

- CE-markering, EC Declaration Of Performance (DOP).

### Toepassingen:

- Woonhuizen.
- Woonarken.
- Bedrijfspannen, restaurants, campings en defensie.
- Industrie.



type AQUAFIX	totale inhoud	schacht onderhoud	aansluiting	geschikt tot max.	inbouwdiepte	diameter mm.	H mm.	totaal gewicht
425.ECO.041 A	3180 liter.	1 stuk.	Ø 160 mm.	4 i.e.	900 mm.	2200 mm.	2400 mm.	4.895 kg.
425.ECO.061 B	4020 liter.	1 stuk.	Ø 160 mm.	6 i.e.	900 mm.	2200 mm.	2900 mm.	5.475 kg.
425.ECO.081 B	5300 liter.	1 stuk.	Ø 160 mm.	8 i.e.	900 mm.	2700 mm.	2400 mm.	6.790 kg.